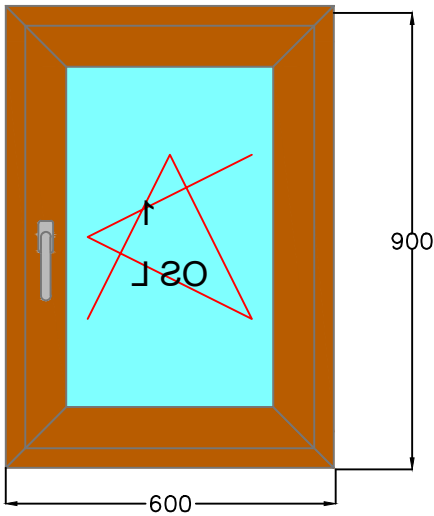
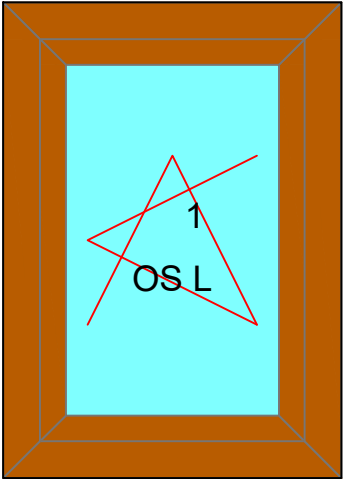


POHLED Z INTERIÉRU



POHLED Z EXTERIÉRU



STÁVAJÍCÍ STAV:

- OKNO PŮVODNÍ DŘEVĚNÉ, JEDNOKŘÍDLOVÉ, DVOJITÉ DO ZDĚNÉHO OSTĚNÍ
- KŘÍDLO DOVNITŘ SKLOPNÉ
- BEZ NADSVĚTLÍKU
- ZASKLENÍ KŘÍDLA 2X JEDNODUCHÝM VÁLCOVANÝM SKLEM TL. 3 MM
- KŘÍDLO S PLECHOVOU OKAPNÍČKOU Z ČERNÉHO KOVU
- KOVÁNÍ:
- KOVÁNÍ KŘÍDEL 2x OKENNÍ KLIČKA Z HLINÍKOVÉ SLITINY

NAVRŽENÝ STAV:

- A. **RÁM A KŘÍDLA:**
- DEMONTÁŽ STÁVAJÍCÍHO RÁMU A KŘÍDLA
 - VÝROBA KŘÍDLA A RÁMU Z VÍCEVRSTVÉHO LEPENÉHO PROFILU SMRK IV 80, SPOJE V ROZÍCH KŘÍDLA A RÁMU PROVÉST NA KLÍNOVÝ OZUB (CINKOVANÝ SPOJ)
 - ZASKLENÍ ČIRÝM IZOLAČNÍM TROJSKLEM VE SLOŽENÍ: ČIRÉ SKLO FLOAT TL.4 MM-TEPLÝ DISTANČNÍ RÁMEČEK-ČIRÉ SKLO FLOAT 4 MM-TEPLÝ DISTANČNÍ RÁMEČEK-ČIRÉ SKLO FLOAT 4 MM,
 - SOUČINITEL PROSTUPU TEPLA Ug=0,7 W/m2K
 - SKLO BUDE ZAJIŠTĚNO DŘEVĚNÝMI PROFILOVANÝMI ZASKLIVACÍMI LIŠTAMI A TĚSNÍCÍM SILIKONOVÝM TMELEM
 - DISTANČNÍ RÁMEČEK BUDE V BARVĚ BILÉ, TLOUŠŤKA RÁMEČKU JE ODVISLÁ OD KONKRÉTNÍ PROFILACE ZHOTOVITELE
 - KOVÁNÍ SKRYTÉ CELOOBVODOVÉ: OKENNÍ 4-POLOHOVÁ OLIVA V PROVEDENÍ STAROBRONZ, OTVÍRÁNÍ OS
 - OKENNÍ PANTY SYSTÉMOVÉ, OPATŘENÉ NÁVLEKEM V ODSŤÍNU STAROBRONZ
 - POVRCHOVÁ ÚPRAVA RÁMŮ A KŘÍDLA: IMPREGNACE, ZÁKLADNÍ NÁSTRÍK + VRCHNÍ NÁSTRÍK - LAZURA ODSŤÍN OŘECH
 - KŘÍDLA BUDOU OPATŘENA ZAFRÉZOVANÝM EPDM KOMOROVÝM TĚSNĚNÍM V BARVĚ ČERNÉ,VLOŽENÝM DO DRÁŽKY
 - OKAPNICE NA KŘÍDLECH DŘEVĚNÉ, OSAZENÉ DO DRÁŽKY
 - SVISLÝ DĚLÍCÍ SLOUPEK - ŠTULP NA VEDLEJŠÍM KŘÍDLE
 - VENKOVNÍ PARAPET FeZn OHÝBANÝ, NATÍRANÝ DO ODSŤÍNU OKNA.
 - V PŘÍPADĚ OKEN VE SPOJOVACÍ CHODBĚ BUDE VENKOVNÍ PRŮBĚŽNÝ PARAPET ZACHOVÁN
- B.
- VNITŘNÍ PARAPET DŘEVĚNÝ MASIV, TL. 24 MM, ČELNÍ HRANA ZAOBLENÁ, LAKOVANÝ DO ODSŤÍNU OKNA
 - VNITŘNÍ HLINÍKOVÁ OKENNÍ ŽALUZIE, BARVA LAMEL HNĚDÁ. OVLÁDÁNÍ KULIČKOVÝM ŘETÍZKEM. BARVA KOMPONENTŮ HNĚDÁ

POZN.:

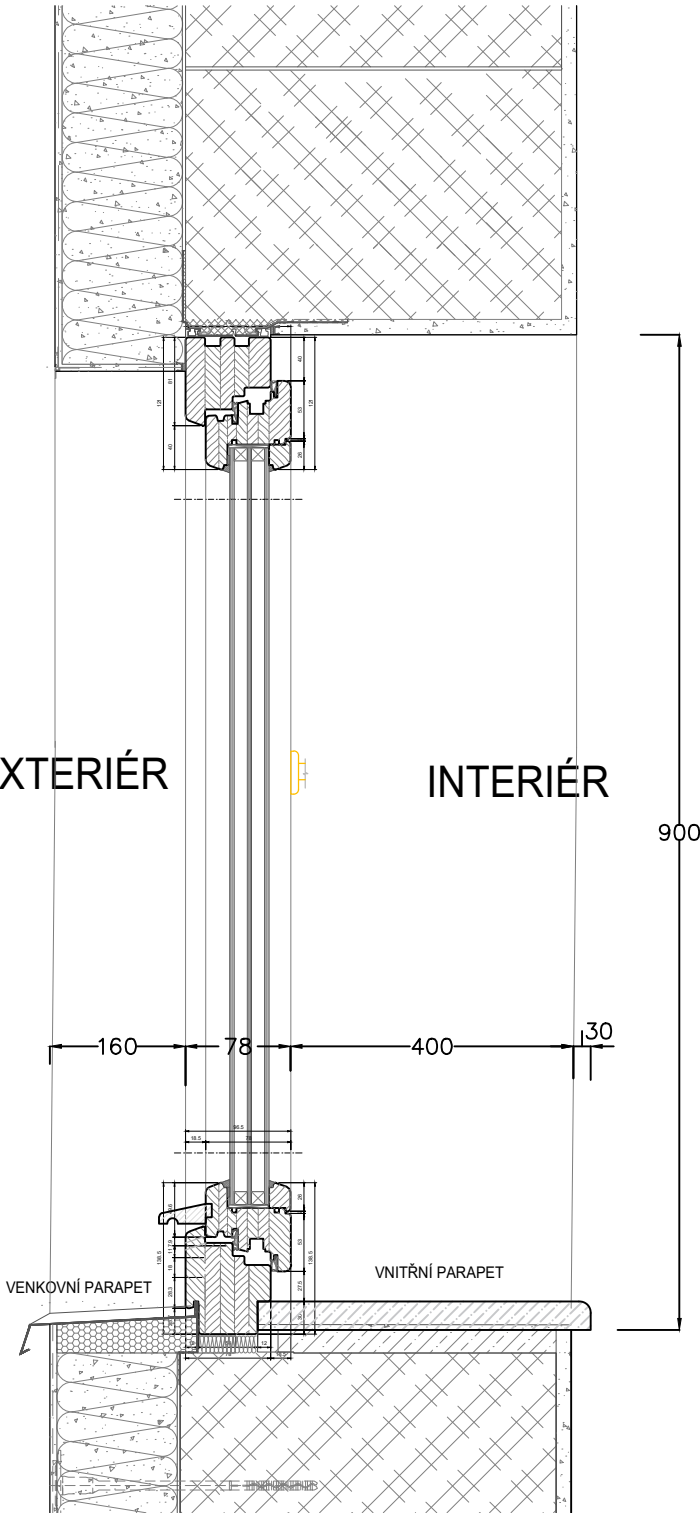
VEŠKERÉ MATERIÁLY VČETNĚ VZORKŮ BAREVNOSTI A VZORKŮ KOVÁNÍ BUDOU PŘEDLOŽENY AUTOROVÍ PROJEKTU A PRACOVNÍKŮM PAMÁTKOVÉ PÉČE K ODSOUHLASENÍ PŘED ZAHÁJENÍM VÝROBY BUDOU VZORKOVÁNY PROFILACE, ZASKLENÍ, BAREVNOST POVRCHŮ, KOVÁNÍ.

OKENNÍ KLIČKA

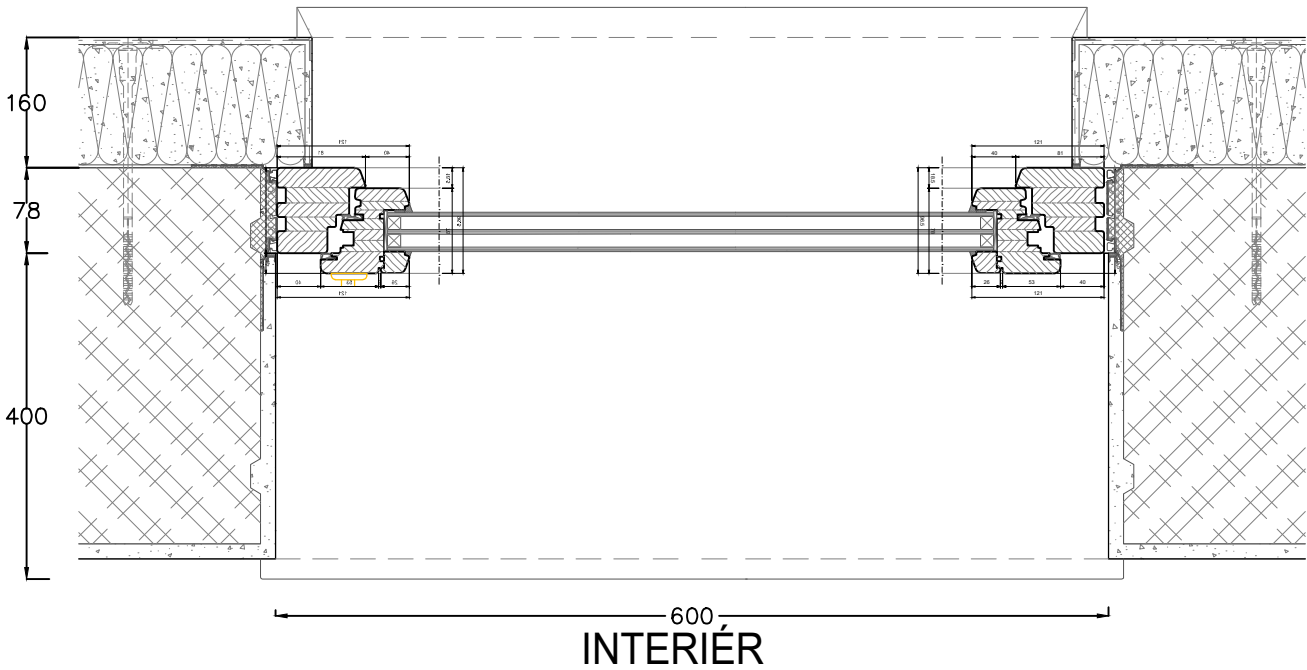


EXTERIÉR

INTERIÉR



EXTERIÉR



DETAIL OKNA Tr/5C (2KS)

VÝKRESOVÁ DOKUMENTACE TĚTO PD VČ. DETAILŮ JE PODKLADEM PRO ZPRACOVÁNÍ DÍLENSKÉ DOKUMENTACE DODAVATELEM STAVBY, KTERÁ BUDE V DOSTATEČNÉM ČASOVÉM PŘEDSTIHU PŘED ZAPOČETÍM ZASLÁNA AUTORSKÉMU DOZORU, PRACOVNÍKŮM PAMÁTKOVÉ PÉČE A INVESTOROVÍ. PŘED ZAPOČETÍM ZPRACOVÁVÁNÍ TĚTO DÍLENSKÉ DOKUMENTACE BUDOU VEŠKERÉ MÍRY NA MÍSTĚ DETAILNĚ PŘEMĚŘENY A BUDOU JIM PŘÍZPUSOBENY ROZMĚRY JEDNOTLIVÝCH PRVKŮ. PŘEMĚŘENÍ BUDE PROBÍHAT PO DEFINITIVNÍ ÚPRAVĚ PŘILEHLÝCH POVRCHŮ, PODLAH A TERÉNU. V PŘÍPADĚ ZJIŠTĚNÍ ZÁSADNÍCH ODCHYLEK BUDE PROJEKTANT O TĚTO SKUTEČNOSTI PÍSEMNĚ INFORMOVÁN A EVENTUELNĚ BUDE UPRAVENO PROJEKTOVÉ ŘEŠENÍ.